

TREL



... grenzenlos gestalten!

„Meine Kunden und ich legen vor allem Wert auf ein hochwertiges und optisch einwandfreies Endergebnis. Und das ist bei den TREL Produkten einfach hervorragend. Weitere Vorteile sind natürlich auch die Zeit- und Kostenersparnis.“

Heinrich Ostermeier, Architekt, Recklinghausen



„Stuckkästen haben optisch schon immer viel hergegeben und einem Geschäft ein besonderes Ambiente gegeben. Trotzdem wurde vorher zweimal überlegt, da der Arbeitsaufwand recht hoch war. Mit dem Modulsystem TREL KS ist das ganze jetzt kinderleicht und schnell erledigt.“

Nikola Cirkovic  
Ladenbauer, Mülheim/Main

„Mir gefällt vor allem TREL KS. Da gibt es einfach so viele Möglichkeiten durch mein gestalterisches Know-how ganz individuelle Einrichtungen zu gestalten und dem Kunden Möglichkeiten aufzuzeigen, von denen er vorher nichts geahnt hat.“

Michael Benthake  
Maler, Düsseldorf

„Mit den TREL-Systemen kann man endlich wieder mehr anbieten und sich von der Konkurrenz absetzen. Jetzt können wir Wände ziehen und gleichzeitig die Inneneinrichtung gestalten. So schnell und einfach haben wir früher nicht ausgebaut.“

Rainer Rathay  
Trockenbauer, Herten

„Wir bieten oft auch Trockenbauarbeiten an, aber nicht so gerne. Das hat sich jetzt geändert. Die gelungene Kombination von Holzwerkstoff und Gipskarton der TREL-Produkte geben einem viel mehr Möglichkeiten Räume zu gestalten. Die Trennung zwischen Trockenbau und Möblierung ist aufgehoben. Da sind wir also genau der richtige Ansprechpartner.“

Norbert Albers  
Schreiner, Ahaus-Graes

„Ich kannte früher solche Inneneinrichtungen nur aus Zeitschriften. Ich hätte nie gedacht, dass sich mein Wohnraum mit TREL-Produkten so schnell und einfach umsetzen lässt. Das tolle ist vor allem auch die Flexibilität. Der Ausbau konnte ohne Probleme an unsere individuellen Raumgegebenheiten und Wünsche angepasst werden. Meine Freunde sind richtig neidisch auf meine neue Einrichtung.“

Alexandra Vierhaus  
Endkunde, Castrop-Rauxel

Die TREL SYSTEMS AG hat sich zum Ziel gesetzt, die Möglichkeiten des Trockenausbaus zu erweitern, Synergien zwischen den Gewerken zu nutzen und den Innenausbau aus einer Hand zu fördern. Günstige Materialien, einfache Umsetzung und qualitativ hochwertige Ergebnisse stehen im Vordergrund. Durch die TREL Produkte werden die Möglichkeiten der Innenarchitektur und des Innenausbaus erweitert. Sie helfen sowohl Räume zu strukturieren, als auch Raum im Raum zu schaffen.

# RAUMBLINDEND.



“ Durch den Einsatz von den TREL Systembau-  
teilen wird jede Immobilie aufgewertet.  
Ihre minimalistische Formsprache passt sich  
jedem architektonischen Raumkonzept an und ist  
dabei immer Eye-Catcher.”

Peter Gropius, Projektentwickler, Düsseldorf



► Mediawand mit extra großer Nische  
für Kaminholz



► Auch Trennwände können mit TREL KS  
Elementen gestaltet werden. Mit den TREL  
KS Wandöffnungs- und Wandabschlussele-  
menten können saubere und stabile  
Wandöffnungen und Wandabschlüsse erstellt  
werden. Hierbei ist der Einsatz von  
Eckputzschienen nicht mehr nötig.



► Die Nischenelemente eignen sich  
hervorragend für die Errichtung von  
Mediawänden. Hierbei verschwinden alle  
Verkabelungen hinter dem Vorwandsystem.



► Durch farbige Akzente, Glaselemente  
und indirekte Beleuchtung entsteht im  
Wohnzimmer elegantes und gemütliches  
Ambiente.

Mit TREL KS Produkten verleihen Sie nüchternen Räumen in Rekordzeit ein spektakuläres Ambiente. Unsere Befestigungstechnik und ein spezielles Armierungsbett ermöglichen jetzt weltweit einzigartig Wandflächen-schränke in nie gewesener Profiqualität herzustellen. Lassen Sie sich inspirieren. Zahlreiches Zubehör, wie z.B. Glastüren, Glasböden und Beleuchtung runden das System ab. Setzen Sie auf optische Akzente und realisieren Sie individuelle Unikate - ganz nach Ihrem Geschmack.

# INDIVIDUELLE.

“ Dank des ausgeklügelten Systems der TREL-  
Produkte haben wir bisher ungenutzte Flächen  
sinnvoll ausbauen und Stauraum gewinnen können”

Dorothea Götte, Großmutter, Dortmund



▶ Aufstellen des 75 mm Ständerwerks.

▶ Einsätzen der Korpu-Elemente und  
Beplankung der Wandfläche.

▶ Verspachtelung der Wandflächen und  
füllen der nicht benötigten Lochbohrungen in  
den TREL KS Elementen mit Spachtelmasse.

▶ Einziehen und erleben.

TREL KS als Drepelschrank schafft viel Stauraum, der bei herkömmlicher Verkleidung verloren geht. Er passt sich optimal in die Dachschräge ein und sorgt somit für ein stimmiges Gesamtbild. Teure Sonderanfertigungen bei dem Drepelausbau sind mit TREL KS nicht mehr nötig.

# OPTIMISIEREND.





„TREL schafft neue Möglichkeiten der Innenarchitektur. Ansprechende dreidimensionale Wandgestaltung ist nun mit einem unschlagbaren Preis-Leistungsverhältnis herzustellen“

Heinrich Ostermeier, Architekt, Recklinghausen



► Die TREL KS Elemente sind feuchtraumgeeignet und fliesbar.



► Die Nischenelemente eignen sich hervorragend Gegenstände in Szene zu setzen.



► Die 180 mm tiefen Elemente sind hervorragend mit der Vorbauinstallation kombinierbar.



► TREL KS ist für hohe Lasten, hier Kaminholz, ausgelegt.

TREL KS ist individuell einsetzbar. Z.B. als dreidimensionale Wandgestaltung, bei der durch den Einsatz von Leuchtmitteln auch die Beleuchtung des Raumes ermöglicht wird. Als Mediawand, bei der alle Verkabelungen hinter dem Vorwandssystem verschwinden. Bei der Badgestaltung. Hierbei ist die Vorwandinstallation mittlerweile Standard in deutschen Bädern. Die 180 mm tiefen TREL KS Elemente lassen sich hervorragend in die Vorbauwand integrieren und sorgen für Wohlfühlatmosphäre.

# GRENZENLOS.

„Die Kombination von Stauraum und Ästhetik konnten wir mit den TREL-Systemen realisieren. Unser Maler hat die Wand- und Nischenflächen so gestrichen, dass ich mit einem nassen Wischer alles leicht sauber halten kann. Das war mir wichtig!“

Petra Lietz, Endkunde, Oberhausen



► Ausgangssituation

► Aufstellen der TREL-Systembauteile

► Anbringung der Gipskartonverkleidung

► Verspachtelt und gestrichen

Die TREL KS und TREL RS Elemente lassen sich aufgrund der gleichen Frontanbindung hervorragend kombinieren. Während TREL RS den nötigen Stauraum bereitstellt, kann die Wand mit dem TREL KS System und seinem Zubehör vor allem gestalterisch aufgewertet werden.

# KOMBINIERBAR.



„Bei unserem Umbau habe ich mir den Traum vom begehbaren Kleiderschrank erfüllt. Dieser wurde dank des TREL RS Systems sogar noch günstiger als erwartet.“

Ingrid Smusch, Endkunde, Waltrop



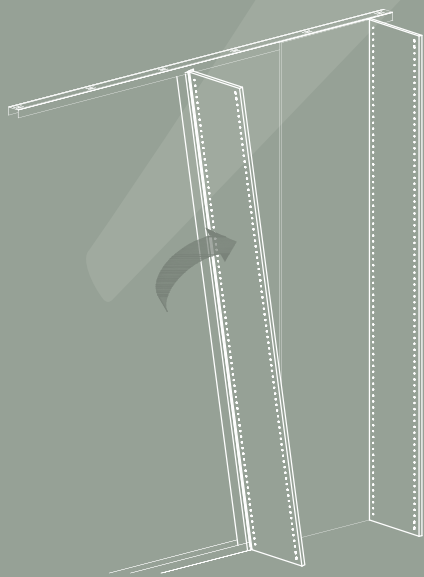
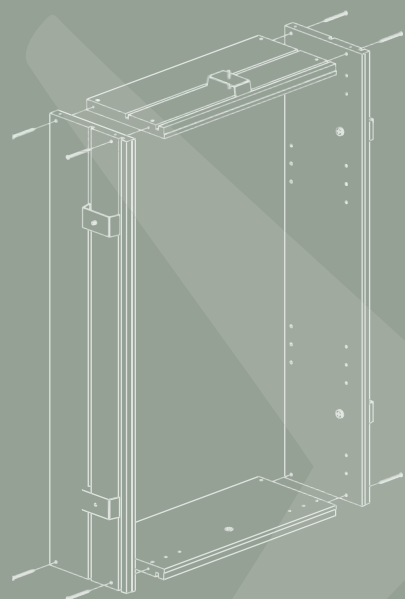
► Ladenbau leicht gemacht:

Die Zeiten in denen von der Planung bis hin zur Verwirklichung eines Geschäftskonzeptes wertvolle Zeit und Geld verloren gingen sind vorbei.

Mit TREL RS lassen sich große Flächen zu geräumigen Bürolandschaften und Verkaufsflächen ausbauen. Da die perfekte Integration in das Raumbild durch Gipskarton-Beplankung erfolgt, kann ausschließlich mit Standardelementen gearbeitet werden. Dies sorgt für Zeit- und Kostenersparnis.

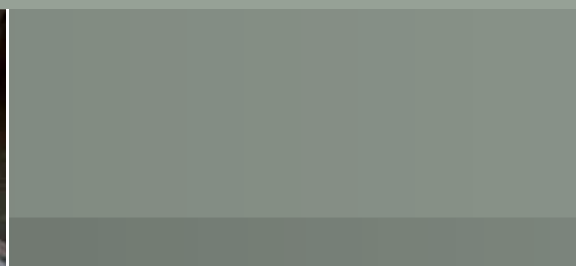
# DURCHDACHT.

TREL RS eignet sich hervorragend für den Bau von begehbaren Kleiderschränken. Hierbei kann das RS-Element mit integriertem Ständerwandprofil gleichzeitig zum Bau der Rückwand genutzt werden. Wenn der Schrank vor eine bestehende Wand gesetzt werden soll, reicht das RS-Vorbauwand-Element ohne Ständerwandprofil aus.



Johannes Hünнемeyer, Malermeister, Castrop-Rauxel

„Das System besticht durch seine hohe Flexibilität. Trotz seines unveränderbar wirkenden Erscheinungsbildes lässt es sich einfach demontieren und fast vollständig wieder aufbauen. Daher ist es nicht nur für den Wohnungseigentümer gedacht, sondern auch für die Mietwohnung bestens geschaffen.“



► Durch die vorgefertigten Nuten in den Holzwerkstoff-Elementen sorgt TREL KS automatisch für den exakten GK-Plattenüberstand. Der patentierte Haltemechanismus verbindet den Korpus stabil mit dem CW-Profil. Ein Armierungsbett an den Frontkanten und die Imprägnierung der Holzwerkstoff-Elemente verhindern Rissbildungen zum Gipsübergang. Ausreichende Materialhärte macht Kantenschutzprofile überflüssig. Das System sorgt somit für glatte und verzugsfreie Oberflächen – langlebig und hochwertig.

► Lediglich auf zwei Komponenten basiert das ebenso einfache wie intelligente System: auf standardisierten Holzwerkstoff-Elementen und patentierten Befestigungsklammern. Die modular beliebig zusammengesetzten Korpus bilden eine gemeinsame Unterkonstruktion mit CW-Wandprofilen.

► Die Montage ist denkbar einfach: Der Korpus wird zunächst zusammengeschraubt, dann mit Klammern links und rechts mit dem Ständerwerk verbunden. Hierbei ziehen die Klammern die offenen Profilschenkel in zwei vorgefertigte Nuten des Korpus. So entsteht eine Konstruktion mit hoher Stabilität und optimaler Statik. Die TREL KS-Elemente lassen sich hierbei in Größe und Position frei anordnen. Die vertikale und horizontale Ausrichtung ist während des Aufbaus durch ein Verschieben an den Profilen möglich.

► Die TREL RS Elemente gibt es mit einem fest integrierten Ständerwandprofil. Hierbei werden sie mit diesem Profil in den U/W Rahmenprofilen einer Trockenbauwand geführt. Hierbei entstehen mit einem Arbeitsgang die Wand und der Schrank. TREL RS Vorwand-Elemente haben kein Ständerprofil und sind für den Einbau vor einer bestehenden Wand vorgesehen. Alle Elemente sind individuell einsetzbar für begehbare Schränke, Raumteiler, Ladentheken und Einbauschränke aller Art.

TREL KS ist ein einzigartiges System, das auf den weltweiten Trockenbaustandards aufbaut. Trockenbauwände können durch TREL KS mit Nischen, Schränken, Wandöffnungen oder Wandabschlüssen funktional genutzt und aufgewertet werden. Die Zeiten, in denen fehlende Standards für qualitative Mängel und kalkulatorische Risiken sorgten sind dank TREL KS vorbei. TREL RS Systembauteile sind die kostengünstige Alternative zu herkömmlichen Einbauschränken. Sie erlangen ihre Wand-, Decken- und Bodenabschlüsse in Trockenbauweise mit Gipskarton. TREL RS ist ein hochwertiges Schrank-Wand-System, welches die Trennung zwischen Trockenbau und Möblierung aufhebt.

# SYSTEMMÄTISCH.



RAUUMBILD  
END.INDIVI  
DUELL.OPT  
IMIEREND.  
GRENZENL  
OS.KOMBI  
NIERBAR.D  
URCHDAC  
HT.SYSTEM  
ATISCH.

TREL