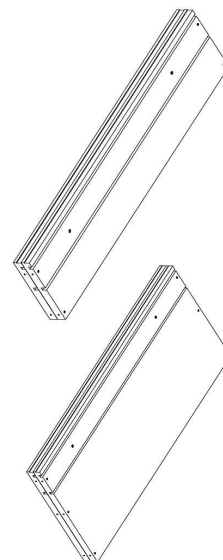


### TREL KS Korpu Systembauteile Standard

(2 Elemente je Verpackungseinheit)

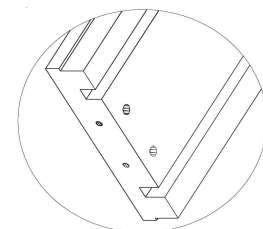
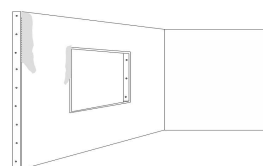
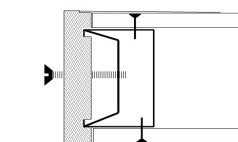
Artikelnummer	Bezeichnung	B x T in mm	Preis je VE
10102001801900	TREL KS - Standard 200/180	200/180	15,00 €
10104001801900	TREL KS - Standard 400/180	400/180	15,00 €
10106001801900	TREL KS - Standard 600/180	600/180	17,75 €
10108001801900	TREL KS - Standard 800/180	800/180	21,20 €
10110001801900	TREL KS - Standard 1000/180	1000/180	25,50 €
10112001801900	TREL KS - Standard 1200/180	1200/180	28,25 €
10114001801900	TREL KS - Standard 1400/180	1400/180	31,50 €
10120001801900	TREL KS - Standard 2000/180	2000/180	43,00 €
10102003501900	TREL KS - Standard 200/350	200/350	16,60 €
10104003501900	TREL KS - Standard 400/350	400/350	16,60 €
10106003501900	TREL KS - Standard 600/350	600/350	20,20 €
10108003501900	TREL KS - Standard 800/350	800/350	23,85 €
10110003501900	TREL KS - Standard 1000/350	1000/350	28,00 €
10112003501900	TREL KS - Standard 1200/350	1200/350	31,50 €
10114003501900	TREL KS - Standard 1400/350	1400/350	35,50 €
10120003501900	TREL KS - Standard 2000/350	2000/350	50,00 €



### TREL WS Wandöffnungs- / Wandabschlusselemente

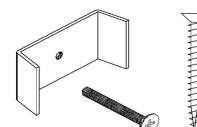
(2 Elemente je Verpackungseinheit)

Artikelnummer	Bezeichnung	B x T in mm	Preis je VE
11102001001900	TREL WS - Wandabschluss/-öffnung 200/100	200/100	20,00 €
11104001001900	TREL WS - Wandabschluss/-öffnung 400/100	400/100	20,00 €
11106001001900	TREL WS - Wandabschluss/-öffnung 600/100	600/100	22,00 €
11108001001900	TREL WS - Wandabschluss/-öffnung 800/100	800/100	23,00 €
11110001001900	TREL WS - Wandabschluss/-öffnung 1000/100	1000/100	24,00 €
11112001001900	TREL WS - Wandabschluss/-öffnung 1200/100	1200/100	25,50 €
11114001001900	TREL WS - Wandabschluss/-öffnung 1400/100	1400/100	29,90 €
11120001001900	TREL WS - Wandabschluss/-öffnung 2000/100	2000/100	32,00 €
11126001001900	TREL WS - Wandabschluss/-öffnung 2600/100	2600/100	36,00 €
11102001251900	TREL WS - Wandabschluss/-öffnung 200/125	200/125	20,00 €
11104001251900	TREL WS - Wandabschluss/-öffnung 400/125	400/125	20,00 €
11106001251900	TREL WS - Wandabschluss/-öffnung 600/125	600/125	22,00 €
11108001251900	TREL WS - Wandabschluss/-öffnung 800/125	800/125	23,00 €
11110001251900	TREL WS - Wandabschluss/-öffnung 1000/125	1000/125	24,00 €
11112001251900	TREL WS - Wandabschluss/-öffnung 1200/125	1200/125	25,50 €
11114001251900	TREL WS - Wandabschluss/-öffnung 1400/125	1400/125	29,90 €
11120001251900	TREL WS - Wandabschluss/-öffnung 2000/125	2000/125	32,00 €
11126001251900	TREL WS - Wandabschluss/-öffnung 2600/125	2600/125	36,00 €



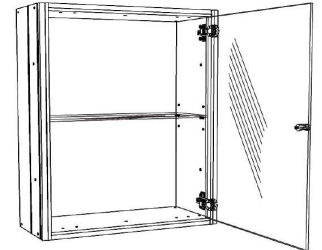
### TREL KS / WS Befestigungszubehör

Artikelnummer	Bezeichnung	Preis je VE
10300700350000	TREL KS Klammersystem im Karton - 50 Spannklammern + Senkkopfschraube, 24 Glasbodenhalter, 120 Schnellbauschrauben	44,90 €
10300700350100	TREL KS Klammersystem - 10 Spannklammern + 10 Senkschrauben im Beutel + 24 Schnellbauschrauben	10,50 €



### TREL KS Glaselemente - Einscheibensicherheitsglas (ESG)

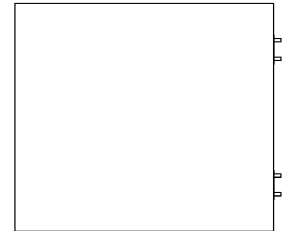
Artikelnummer	Bezeichnung	B/T/H in mm	Preis je VE
10201981650504	TREL KS - Glaseinlegeboden 198/165	198 x 165 x 5	16,39 €
10203981650504	TREL KS - Glaseinlegeboden 398/165	398 x 165 x 5	16,39 €
10205981650504	TREL KS - Glaseinlegeboden 598/165	598 x 165 x 5	17,87 €
10207981650504	TREL KS - Glaseinlegeboden 798/165	798 x 165 x 5	19,24 €
10209981650604	TREL KS - Glaseinlegeboden 998/165	998 x 165 x 6	22,03 €
10203983350504	TREL KS - Glaseinlegeboden 398/335	398 x 335 x 5	19,16 €
10205983350504	TREL KS - Glaseinlegeboden 598/335	598 x 335 x 5	21,64 €
10207983350504	TREL KS - Glaseinlegeboden 798/335	798 x 335 x 5	24,12 €
10209983350604	TREL KS - Glaseinlegeboden 998/335	998 x 335 x 6	28,90 €
10407571950504	TREL KS - Glastür 757/195 inkl. Bänder und Griff	757 x 195 x 5	39,00 €
10403573950504	TREL KS - Glastür 357/395 inkl. Bänder und Griff	357 x 395 x 5	40,10 €
10405573950504	TREL KS - Glastür 557/395 inkl. Bänder und Griff	557 x 395 x 5	43,59 €
10407573950504	TREL KS - Glastür 757/395 inkl. Bänder und Griff	757 x 395 x 5	46,65 €
10409573950504	TREL KS - Glastür 957/395 inkl. Bänder und Griff	957 x 395 x 5	49,95 €
10405575950504	TREL KS - Glastür 557/595 inkl. Bänder und Griff	557 x 595 x 5	49,90 €
10300700261000	TREL - Vitrinenschloss 2-türig		15,00 €



### TREL KS MDF-Türen inkl. Bänder ohne Griff

Artikelnummer	Bezeichnung	H/B/T in mm	Preis je VE
10403573961900	TREL KS - streichfähige MDF-Tür 357/396	357 x 396 x 19	31,05 €
10405573961900	TREL KS - streichfähige MDF-Tür 557/396	557 x 396 x 19	33,57 €
10407573961900	TREL KS - streichfähige MDF-Tür 757/396	757 x 396 x 19	36,09 €
10403575961900	TREL KS - streichfähige MDF-Tür 357/596	357 x 596 x 19	32,73 €
10405575961900	TREL KS - streichfähige MDF-Tür 557/596	557 x 596 x 19	36,93 €
10407575961900	TREL KS - streichfähige MDF-Tür 757/596	757 x 596 x 19	41,14 €

Sonderdekore und Sondermaße auf Anfrage!



### TREL KS/WS Dekor-Türen (Standard) inkl. Bänder ohne Griff

Artikelnummer	Bezeichnung	H/B/T in mm	Preis je VE
10403573961901	TREL KS - Standarddekortür 357/396	357 x 396 x 19	57,98 €
10405573961901	TREL KS - Standarddekortür 557/396	557 x 396 x 19	61,35 €
10407573961901	TREL KS - Standarddekortür 757/396	757 x 396 x 19	65,33 €
10403575961901	TREL KS - Standarddekortür 357/596	357 x 596 x 19	57,98 €
10405575961901	TREL KS - Standarddekortür 557/596	557 x 596 x 19	65,33 €
10407575961901	TREL KS - Standarddekortür 757/596	757 x 596 x 19	72,78 €

Sonderdekore und Sondermaße auf Anfrage!



### TREL KS/WS Dekor- / MDF- Türzubehör

Artikelnummer	Bezeichnung	Preis je VE
10300000000001	Bohrschablone für Kreuzplatte des Schaniers	9,00 €
20600000000001	Bügelgriff D=10mm	BA 128 mm 7,00 €
20600000000002	Segmentbogengriff L/B/H 155/10/31 mm	BA 128 mm 7,00 €
20600000000003	Relinggriff L/B/H 168/12/35 mm	BA 128 mm 9,00 €

